

令和6年度 歯系大学院説明会

「大学院ってどんなところ？」 「鹿大の大学院の特徴は？」 「大学院の生活は？」。鹿大大学院の今を分かりやすく説明いたします。多数の参加をお待ちしております。

概要

【日 時】 令和6年4月24日（水）16：30～17：30

【場 所】 医歯研棟1 AL室

【対象者】 研修歯科医、歯学部学生



司会：笹平智則

◆ 16：30 挨拶

歯学部長 後藤哲哉 教授

◆ 16：35 「鹿大の歯系大学院について」

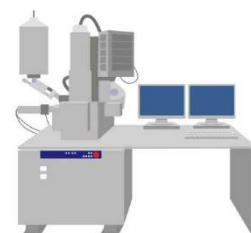
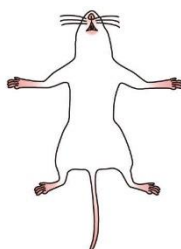
センター長 笹平智則

◆ 16：50 「大学院生活の紹介」

口腔顎顔面外科学分野 下拾石雄大 先生

顎顔面放射線学分野 萩元 綾 先生

◆ 17：20 質疑応答



- 本説明会に参加できない方は、各分野でも個別に対応いたします。
- 不明な点は、学務課医歯学大学院係までお気軽にお問い合わせください。