

歯学教育学分野（歯科総合診療部） （歯学研究Ⅱ～Ⅵ）

- ・ 場所：歯学教育学(歯科総合診療部)指導医室・研修管理室等
- ・ 実施日や日程については相談していきましょう。
- ・ 対象：2年生～6年生
- ・ 内容紹介

歯学教育学分野では

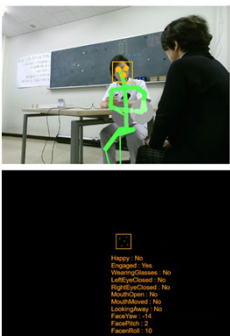
「離島の歯科医師がどのように成長するのか」
「歯科医師のプロフェッショナリズムはどのようなものか」
「チーム医療に対するイメージは？」
「授業や実習が学生さんの認識に与える影響は？」や、
3Dビデオカメラによる体の動きの測定
「歯科診療中の体の動きを測ってみる」
「医療面接中の顔の表情を測ってみる」

といった研究が行われています。

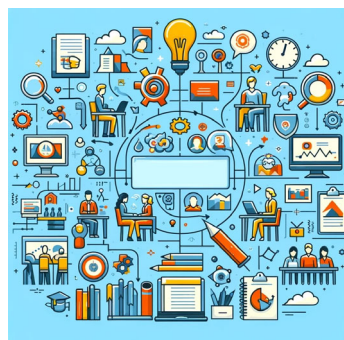
一番の特徴は**量的研究**と**質的研究**の2つの種類の
研究手法で研究を行っているところです。

語弊はありますが、簡単に言えば「理系の研究」と「文系の研究」といった感じです。
量的研究は数値や統計的手法、質的研究は言葉や現象そのものを取り扱います。
どちらが優れているといった話ではなく、状況に応じた研究手法があります。

「他の人と違った研究に触れてみたい」
「自分は昔から文系科目が得意だった」
「心理系や人文系といった研究方面に興味がある」という人
そして、もちろん、量的研究についてもしっかりと学べます！
一味違う研究分野に触れてみましょう！！



量的研究



質的研究

歯学研究 歯学教育学分野 問い合わせ先
田口則宏（科目責任者）：
ntaguchi@dent.kagoshima-u.ac.jp
大戸敬之（科目担当者）：toto@dent.kagoshima-u.ac.jp
上記宛先までメールで問い合わせるか、
歯学教育学(歯科総合診療部)指導医室を訪ねてみ
てください。TEL: 099-275-6049